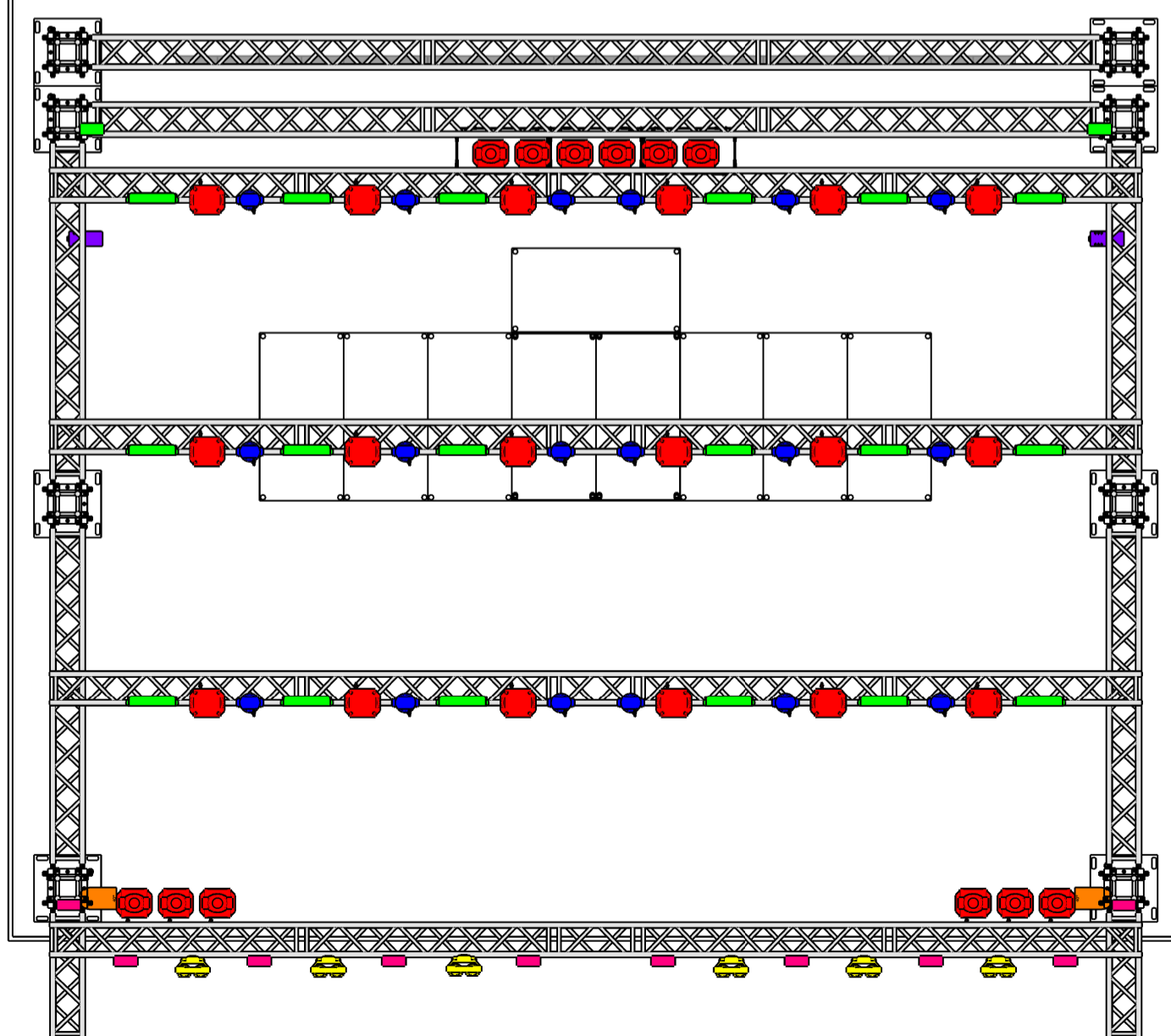
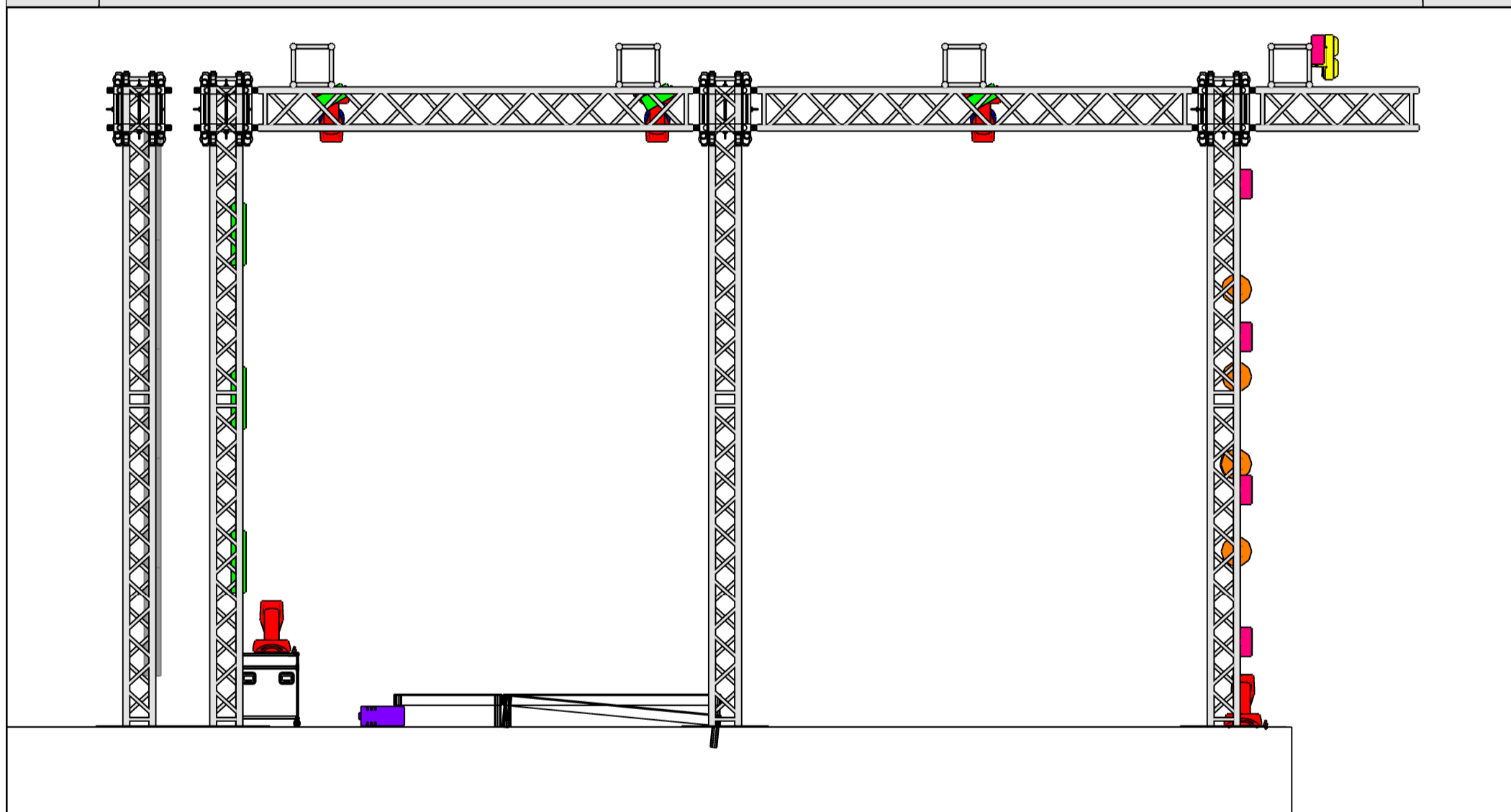
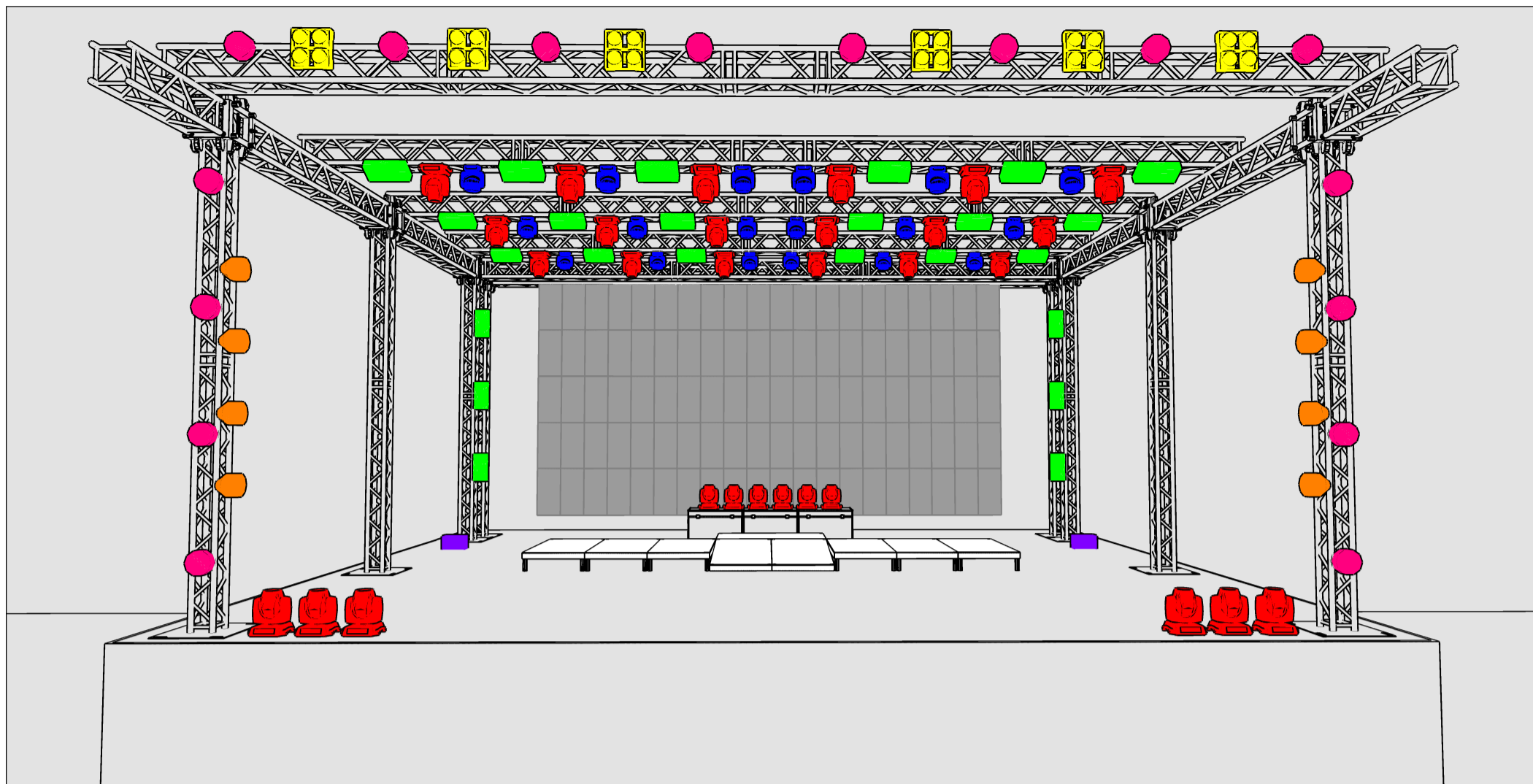


MARIANA FAGUNDES

Mapa de Luz





Simbolos

-  Moving Beam
-  Mac Aura
-  ParLED RGBW
-  Strobe RGBW ou P5
-  Mini Brute
-  Cob Led
-  Haze ou Fog com ventilador

Lista de Materiais

Grid

Grid montado de treliça Q30 ou Q50
Mínimo de 10 metros de boca por 06 metros de profundidade
6 metros de pé direito
3 linhas soltas
TODA A ESTRUTURA DEVE ESTAR ATERRADA

Luz

30 Moving Beam 9r Iguais
18 Mac Aura ou Semelhante
16 ParLED RGBW
24 Strobe RGBW ou P5
6 Mini Brute
8 Cob Led (no pé direito do grid)
2 Haze ou Fog com ventilador
1 Canhão Seguidor com operador
1 Grand MA Light 2 ou Comand + Fader

Painel

Palco até 10 metros de boca:
01 Painel de Led P3.9 Tamanho 6x3
Palco acima de 10 metros, entrar em contato com a produção
A processadora do painel devesse estar na house mix, ao lado da mesa de luz

Importante

Serão necessários no mínimo 02 (dois) funcionários da empresa locadora para auxiliar a equipe na montagem e alinhamento dos equipamentos cedidos pela locadora e também prestar assistência durante o show, evitando que o técnico da artista se desloque da mesa para resolver algum imprevisto

OBS:

Qualquer dúvida, alteração ou falta de algum equipamento desse material, favor entrar em contato com a equipe PREVIAMENTE, pelos contatos abaixo descritos:

Qualquer dúvida ou alteração entrar em contato com antecedência

Produtor Geral: (62) 9909 0094 - Wellyton Fernandes
Iluminador: (18) 99723 3720 - Vinicius Nascimento